



## **AU VIEUX VILLAGE DE NENDAZ, MAISON JUMELÉE AVEC UN GRAND CACHET !**

Chemin d'Oùe 23 | 1997 Haute-Nendaz | Référence : 5938145

**CHF 1'050'000.-**

## TABLE DES MATIÈRES

Page de description	3
Caractéristiques détaillées et commodités	5
Grandes images	7

## AU VIEUX VILLAGE DE NENDAZ, MAISON JUMELÉE AVEC UN GRAND CACHET !

CH-1997 Haute-Nendaz | Chemin d'Oùe 23 | **CHF 1'050'000.-**



Situé au cœur du vieux village de Haute-Nendaz, ce superbe chalet mitoyen datant de 1898 séduira les amateurs d'authenticité et de charme. Bénéficiant d'une situation calme et privilégiée, il offre un cadre de vie paisible dans un environnement typique et recherché.

Entièrement rénové avec soin, ce bien allie harmonieusement le cachet de l'ancien — notamment grâce à ses magnifiques poutres apparentes d'époque — au confort moderne. Les travaux, réalisés par des artisans de qualité, ont su préserver l'âme du lieu tout en apportant une touche contemporaine. Le chalet est en excellent état d'entretien, avec une dernière rénovation effectuée en 2018.

Réparti sur 4 niveaux, il propose une distribution chaleureuse et fonctionnelle :

Rez-inférieur : cuisine, coin à manger, premier salon, espace bureau ainsi qu'un réduit/local technique

Rez supérieur : entrée principale, grande chambre double et salle de douches complète

1er étage : spacieux salon principal, idéal pour les moments de détente, ainsi qu'un WC avec lavabo

2e étage : deuxième chambre et agréable espace détente/lecture

À l'extérieur, une place de parc est incluse. L'accès au chalet se fait aisément toute l'année grâce à une route communale déneigée en hiver.

Ce bien plein de caractère représente une opportunité rare, que ce soit en

### CARACTÉRISTIQUES

Référence: **5938145**

Type: **Maison jumelée**

Disponibilité: **Immédiatement**

Pièces: **5.5**

Chambres: **2**

Sanitaire: **1**

Surface habitable: **~ 128 m<sup>2</sup>**

Surface terrain: **~ 220 m<sup>2</sup>**

Dernières rénovations: **2018**

Types de chauffage: **Electrique, Pellets**

Eau chaude sanitaire: **Electrique**



résidence principale, secondaire ou pour un investissement de charme.

## CARACTÉRISTIQUES

CH-1997 Haute-Nendaz | Chemin d'Oùe 23 | **CHF 1'050'000.-**

### CARACTÉRISTIQUES

Disponibilité	<b>Immédiatement</b>	Types de chauffage	<b>Electrique, Pellets</b>
Type	<b>Maison jumelée</b>	Installations chauffage	<b>Radiateur, Sol</b>
Référence	<b>5938145</b>	Eau chaude sanitaire	<b>Electrique</b>
Résidence secondaire	<b>Autorisé</b>	Altitude	<b>1'270 m</b>
Pièces	<b>5.5</b>	Etat du bien	<b>Très bon</b>
Chambres	<b>2</b>	Standing	<b>Luxueux</b>
Sanitaire	<b>1</b>	Surface habitable	<b>~ 128 m<sup>2</sup></b>
Nombre de WC	<b>2</b>	Surface terrain	<b>~ 220 m<sup>2</sup></b>
Dernières rénovations	<b>2018</b>	Place de parc extérieure	<b>1 inclus/-e(s)</b>
Nombre d'étage(s) total	<b>4</b>		

### COMMODITÉS

#### ENVIRONNEMENT

- Village
- Arrêt de bus
- Enfants bienvenus
- Ecole primaire
- Centre sportif
- Proche d'un golf
- Centre de tennis
- Piste de ski
- Station de ski
- Remontées mécaniques
- Piste ski de fond
- Sentiers de randonnée
- Piste cyclable
- Terrain de football
- Patinoire
- Médecin

#### EXTÉRIEUR

- Jardin
- Parking

#### INTÉRIEUR

- Cuisine ouverte
- Meublé
- Poêle suédois
- Double vitrage
- Lumière naturelle
- Poutres apparentes
- Avec cachet
- Charpente en bois
- Construction massive traditionnelle

EQUIPEMENT

- Cuisine équipée

SOL

- Carrelage
- Parquet

ETAT

- Comme neuf
- Rénové

EXPOSITION

- Nord
- Ouest

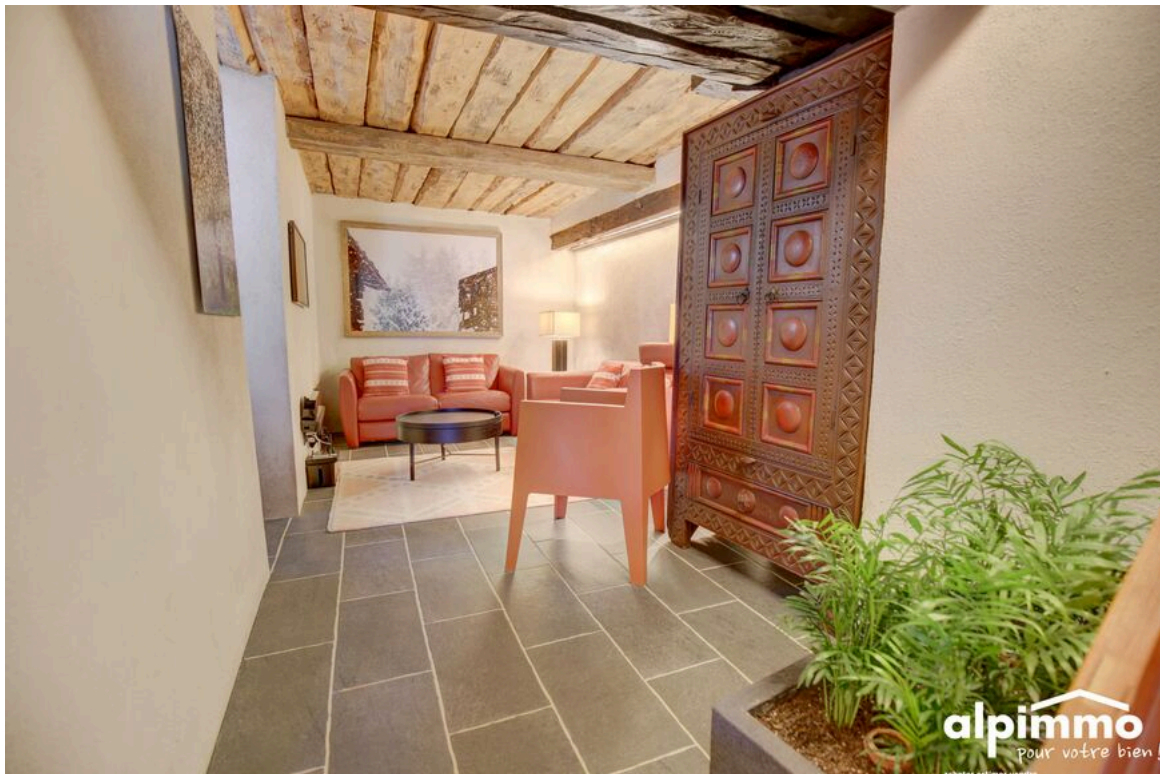
VUE

- Belle vue
- Montagnes

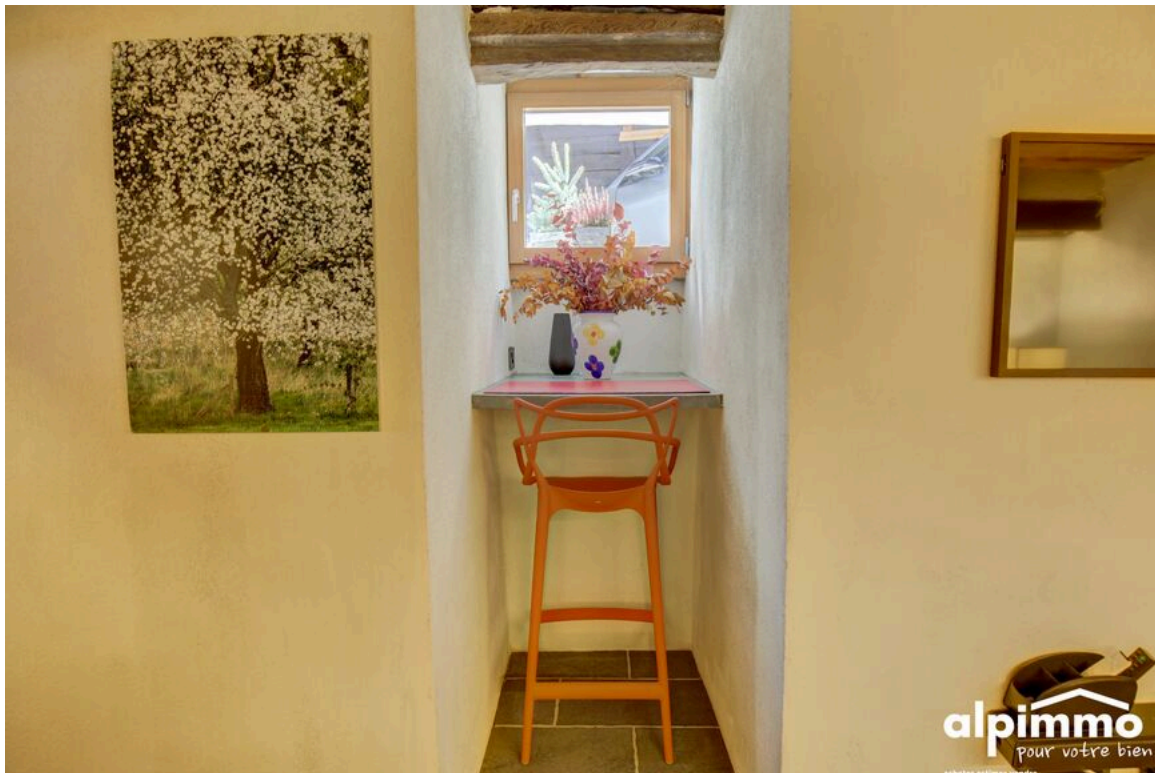
## VUE INTÉRIEURE

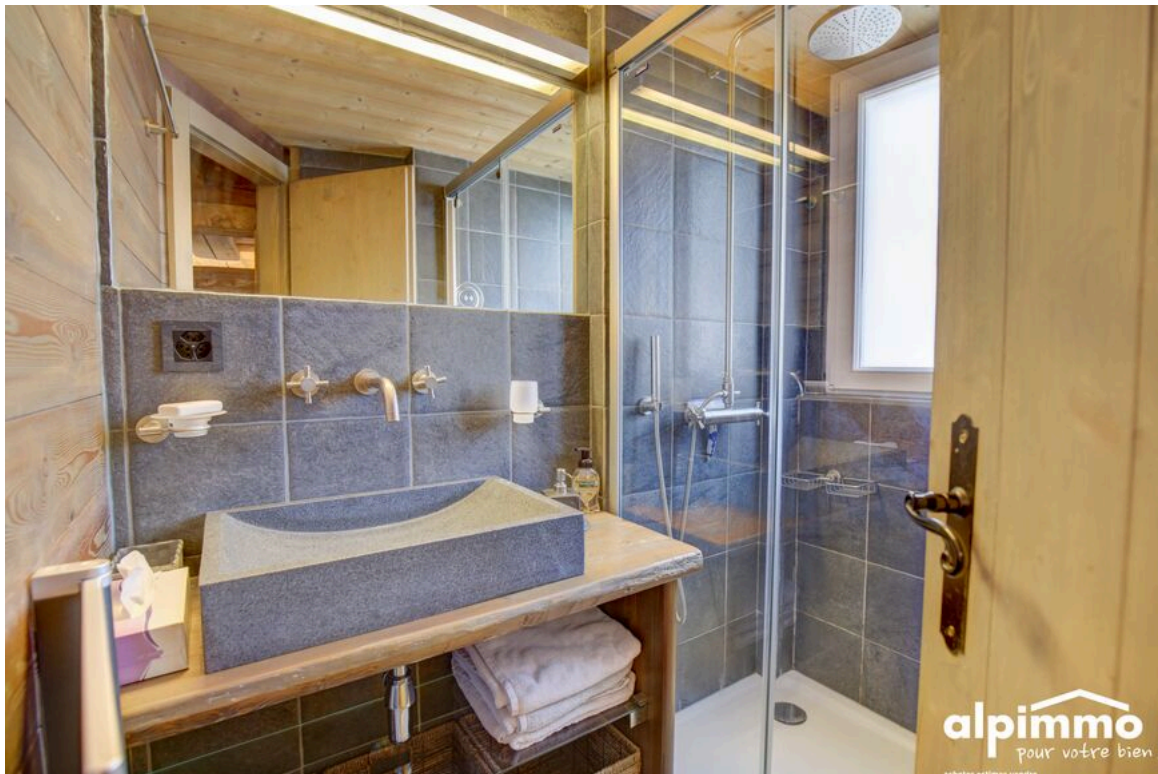


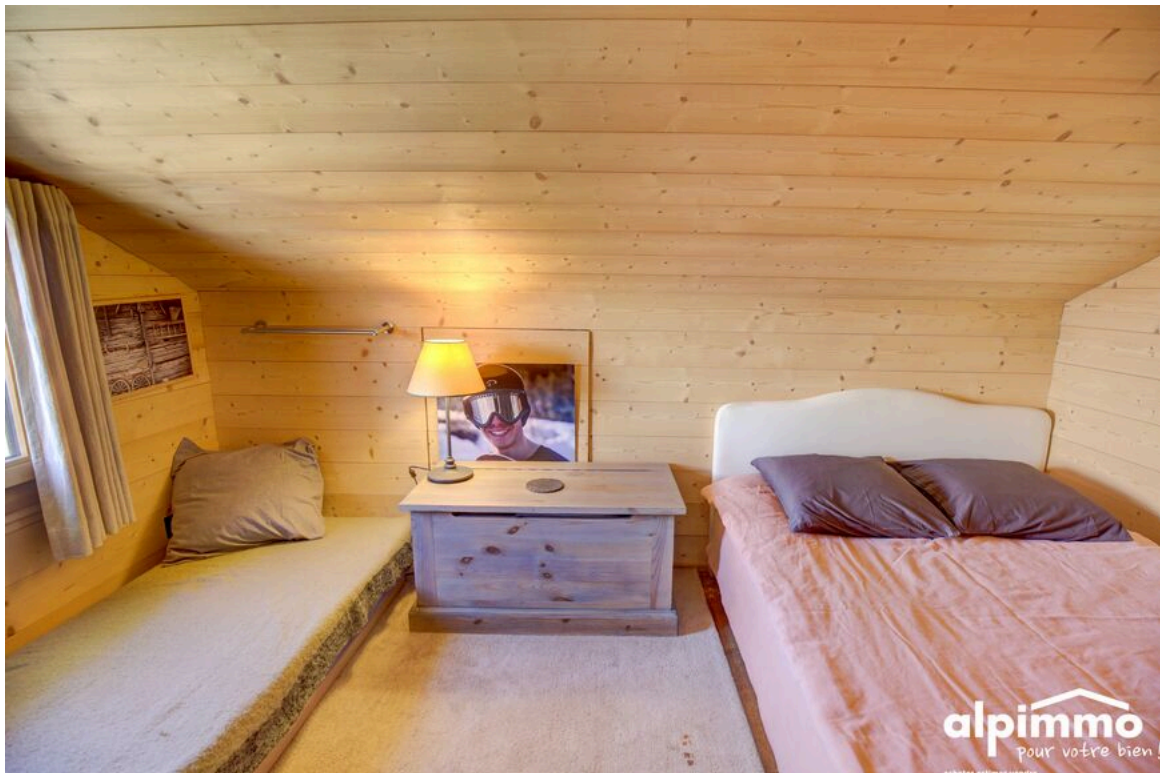




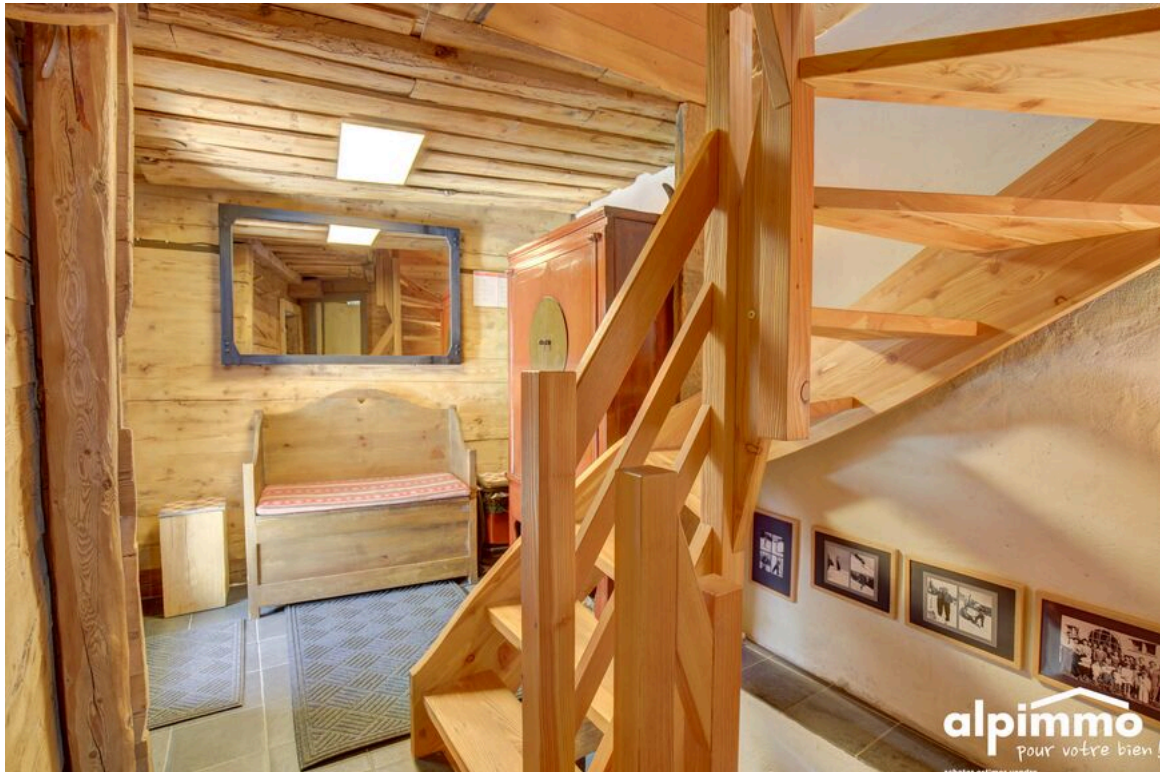














## VUE EXTÉRIEURE



