



LUMINEUX DUPLEX AU CENTRE DE NENDAZ-STATION !

1997 Haute-Nendaz | Référence : 5946685

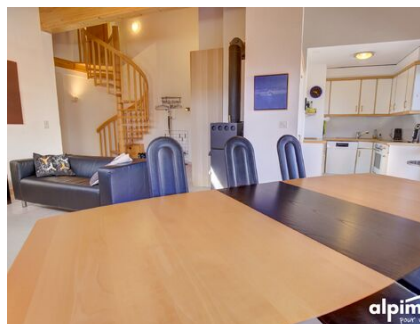
CHF 920'000.-

TABLE DES MATIÈRES

Page de description	3
Caractéristiques détaillées et commodités	5
Grandes images	7

LUMINEUX DUPLEX AU CENTRE DE NENDAZ-STATION !

CH-1997 Haute-Nendaz | **CHF 920'000.-**



Idéalement situé au centre de Nendaz-Station, ce magnifique attique en duplex séduit par sa luminosité exceptionnelle et son charme alpin. Traversant et doté de nombreux velux, il bénéficie d'un bon ensoleillement tout au long de la journée.

Ce bien offre une vue imprenable sur le centre de la station ainsi que sur les Alpes bernoises.

L'appartement se distingue par ses beaux volumes mansardés, sa grande hauteur sous plafond et ses poutres apparentes qui lui confèrent une atmosphère chaleureuse et authentique. Le vaste séjour avec cuisine ouverte constitue un espace de vie convivial, avec accès direct au balcon sud. Un hall d'entrée avec armoire complète cet espace.

La partie nuit se compose de trois chambres confortables, d'une salle de bains équipée d'une baignoire et d'une douche, ainsi que d'un WC visiteurs avec lavabo. À l'étage, une superbe chambre mansardée vient parfaire ce bien.

Confort et équipements :

Poêle suédois pour une ambiance cosy
Chauffage au sol
Deux balcons (nord et sud)
Place de parc en garage souterrain
Cave, local à skis et buanderie commune

CARACTÉRISTIQUES

Référence: **5946685**

Type: **Duplex**

Disponibilité: **Immédiatement**

Pièces: **5.5**

Chambres: **4**

Sanitaire: **1**

Situé au: **Attique**

Surface habitable: **~ 110 m²**

Surface pondérée: **~ 125.5 m²**

Année de construction: **1994**



Emplacement privilégié : accès immédiat à toutes les commodités, aux remontées mécaniques, ainsi qu'aux transports publics (bus postal pour Sion et ski-bus).

Un bien rare, idéal comme résidence principale, secondaire ou investissement en montagne.

CARACTÉRISTIQUES

CH-1997 Haute-Nendaz | **CHF 920'000.-**

CARACTÉRISTIQUES

Disponibilité	Immédiatement	Année de construction	1994
Type	Duplex	Balcons	2
Référence	5946685	Nombre d'étage(s) total	4
Vente autorisée aux personnes à l'étranger	Oui	Nombre de niveaux du bien	2
Pièces	5.5	Altitude	1'350 m
Chambres	4	Surface habitable	~ 110 m²
Sanitaire	1	Surface pondérée	~ 125.5 m²
Nombre de WC	2	Surface balcon	~ 8 m²
Situé au	Attique	Charges PPE	CHF 6'500.-/an

COMMODITÉS

ENVIRONNEMENT

- Centre-ville
- Montagnes
- Sans brouillard
- Quartier résidentiel
- Commerces
- Rue commerçante
- Banque
- Poste
- Restaurant(s)
- Pharmacie
- Arrêt de bus
- Enfants bienvenus
- Piscine publique
- Centre sportif
- Proche d'un golf
- Centre de tennis
- Piste de ski
- Station de ski
- Remontées mécaniques
- Piste ski de fond
- Sentiers de randonnée
- Piste cyclable
- Terrain de football
- Patinoire
- Médecin

EXTÉRIEUR

- Balcon(s)
- Parking

INTÉRIEUR

- Ascenseur
- Cuisine ouverte
- Cave
- Parking souterrain
- WC visiteurs
- Local à ski

- Partiellement meublé
- Poêle suédois
- Double vitrage
- Puit de lumière
- Lumineux
- Traversant
- Lumière naturelle
- Mansardé
- Charpente en bois

EQUIPEMENT

- Cuisine équipée

SOL

- Carrelage
- Moquette

ETAT

- Bon

EXPOSITION

- Nord
- Sud

VUE

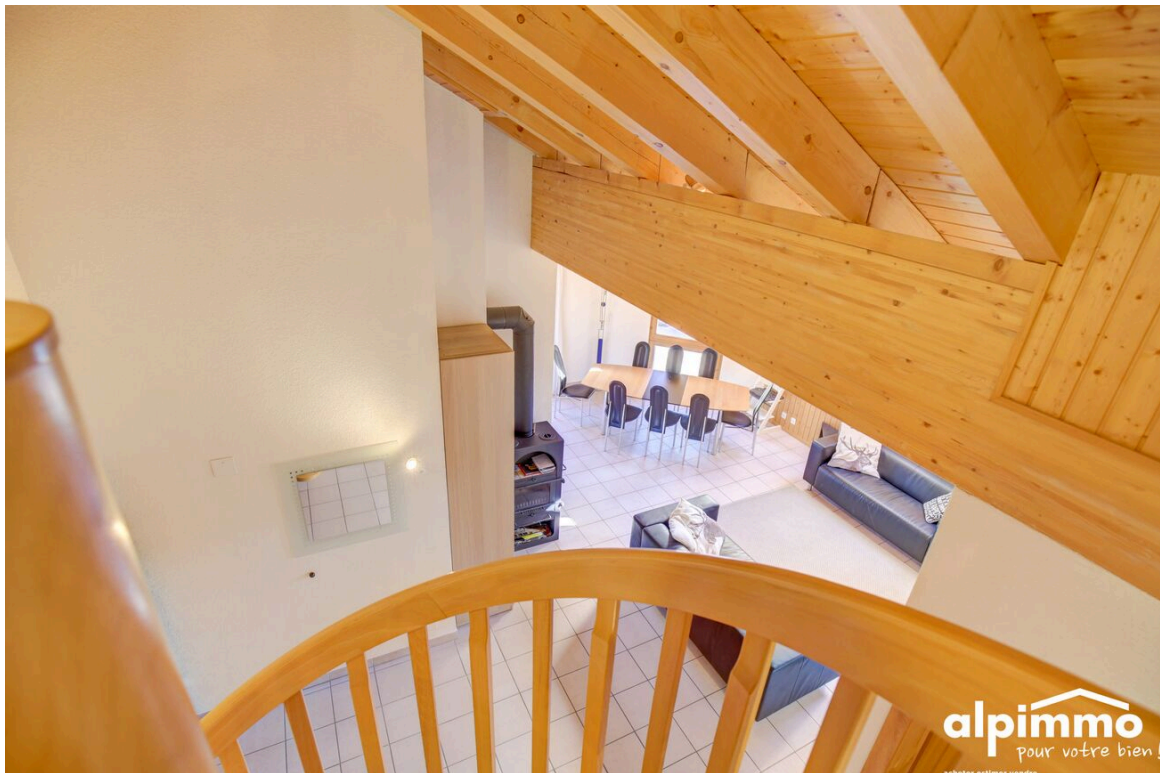
- Belle vue
- Dégagée
- Montagnes

VUE INTÉRIEURE



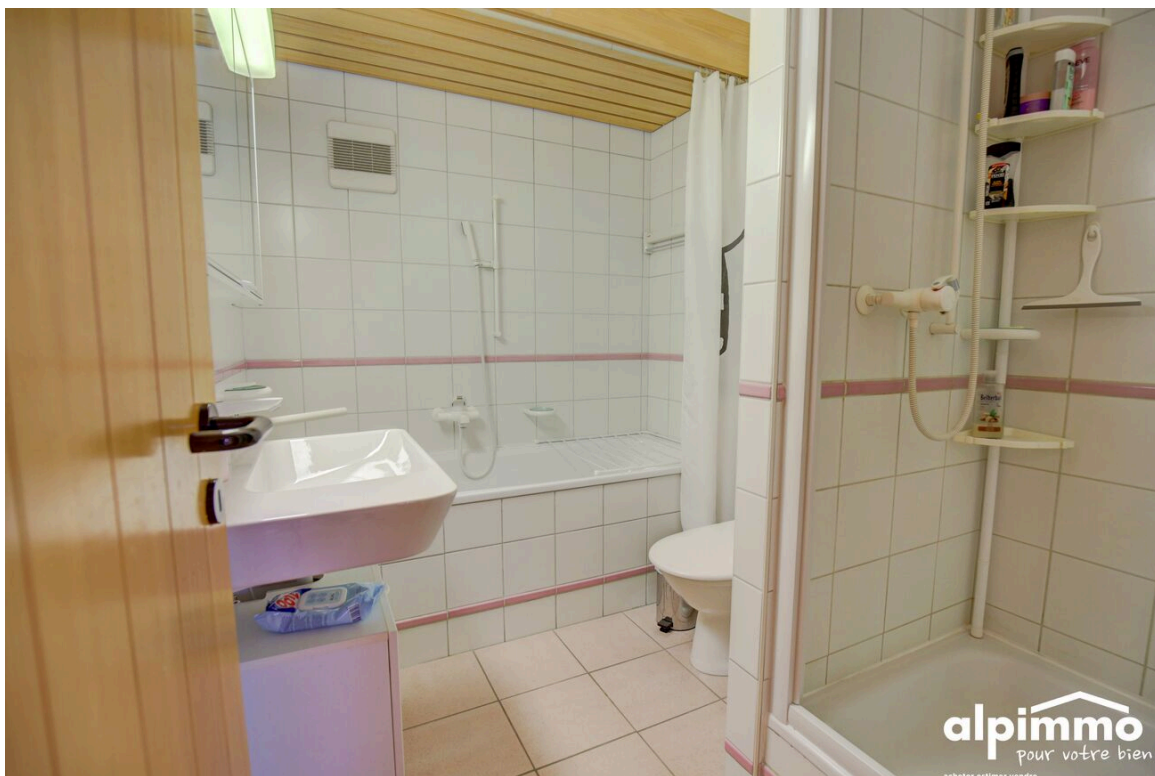
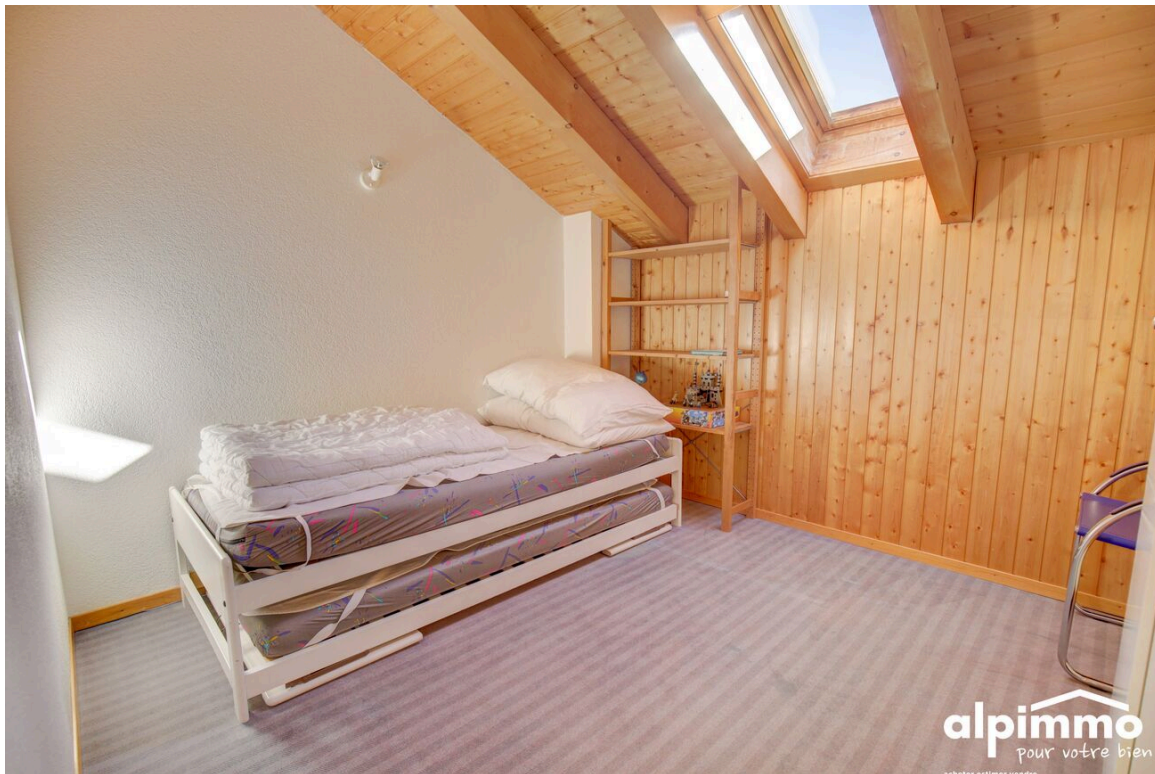














VUE EXTÉRIURE

