



## **MAGNIFIQUE CHALET AU BORD DU BISSE À NENDAZ !**

Route des Argeys 54 | 1997 Haute-Nendaz | Référence : 5969417

**CHF 1'490'000.-**

## TABLE DES MATIÈRES

Page de description	3
Caractéristiques détaillées et commodités	4
Grandes images	6

## MAGNIFIQUE CHALET AU BORD DU BISSE À NENDAZ !

CH-1997 Haute-Nendaz | Route des Argeys 54 | **CHF 1'490'000.-**



Magnifique chalet construit en 2021, offrant une surface habitable d'environ 180 m<sup>2</sup>, idéalement situé au bord du bisse du Milieu, dans un environnement paisible et privilégié, parfait pour les amateurs de randonnées et de nature.

Ce bien bénéficie d'une vue imprenable sur la station de Nendaz ainsi que sur les majestueuses Alpes bernoises et vaudoises.

De conception moderne et réalisé avec des matériaux de qualité, le chalet se compose comme suit :

À l'étage, vous découvrirez un vaste séjour lumineux avec cuisine ouverte et économat, un hall d'entrée ainsi qu'une salle de douche. Les grandes baies vitrées offrent une luminosité exceptionnelle et un panorama à couper le souffle.

Au rez-de-chaussée, la partie nuit propose quatre belles chambres, dont une suite parentale avec salle de douche attenante et dressing, une seconde salle de douche ainsi qu'un local technique.

Un garage-box ainsi qu'une place de parc extérieure complètent ce bien d'exception.

La barrière extérieure va être refaite prochainement.

! Ce bien est uniquement disponible comme résidence principale !

### CARACTÉRISTIQUES

Référence: **5969417**

Type: **Chalet**

Disponibilité: **Immédiatement**

Pièces: **5.5**

Chambres: **4**

Sanitaires: **3**

Surface habitable: **~ 180 m<sup>2</sup>**

Surface terrain: **~ 1196 m<sup>2</sup>**

Année de construction: **2021**

Type de chauffage: **Pompe à chaleur**

Installation chauffage: **Sol**



## CARACTÉRISTIQUES

CH-1997 Haute-Nendaz | Route des Argeys 54 | **CHF 1'490'000.-**

### CARACTÉRISTIQUES

Disponibilité	<b>Immédiatement</b>	Nombre d'étage(s) total	<b>2</b>
Type	<b>Chalet</b>	Type de chauffage	<b>Pompe à chaleur</b>
Référence	<b>5969417</b>	Installation chauffage	<b>Sol</b>
Pièces	<b>5.5</b>	Altitude	<b>1'350 m</b>
Chambres	<b>4</b>	Etat du bien	<b>Très bon</b>
Sanitaires	<b>3</b>	Standing	<b>Luxeux</b>
Nombre de WC	<b>3</b>	Surface habitable	<b>~ 180 m<sup>2</sup></b>
Année de construction	<b>2021</b>	Surface terrain	<b>~ 1196 m<sup>2</sup></b>
Nombre de terrasse	<b>1</b>	Place de parc intérieure	<b>1 inclus/-e(s)</b>
Balcon	<b>1</b>	Place de parc extérieure	<b>1 inclus/-e(s)</b>

### COMMODITÉS

#### ENVIRONNEMENT

- Village
- Montagnes
- Sans brouillard
- Quartier résidentiel
- Enfants bienvenus
- Centre sportif
- Proche d'un golf
- Piste de ski
- Station de ski
- Remontées mécaniques
- Piste ski de fond
- Sentiers de randonnée
- Piste cyclable
- Terrain de football
- Patinoire
- Médecin

#### EXTÉRIEUR

- Balcon(s)
- Terrasse(s)
- Jardin
- Garage

#### INTÉRIEUR

- Cuisine ouverte
- Economat
- Partiellement meublé

#### EQUIPEMENT

- Cuisine agencée
- Cuisine équipée
- Lave-linge

- Sèche-linge

#### SOL

- Carrelage - Parquet

#### ETAT

- Comme neuf

#### ENSOLEILLEMENT

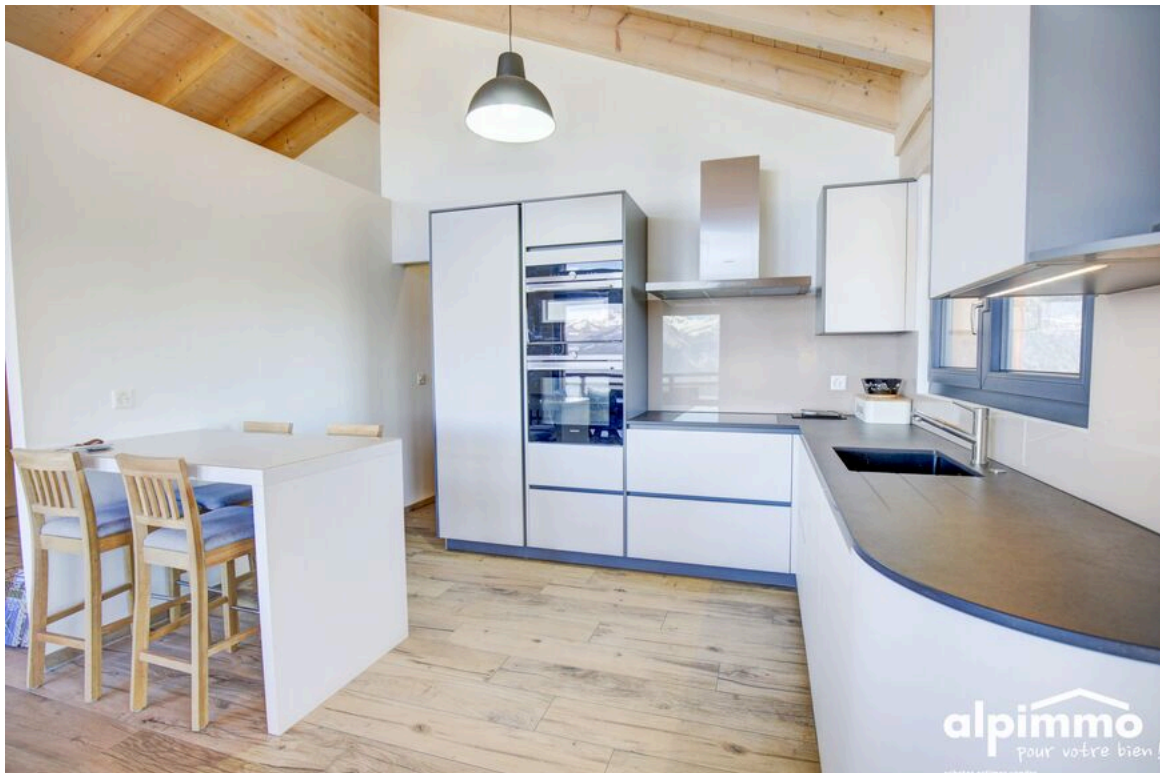
- Bon

#### STYLE

- Moderne

## VUE INTÉRIURE















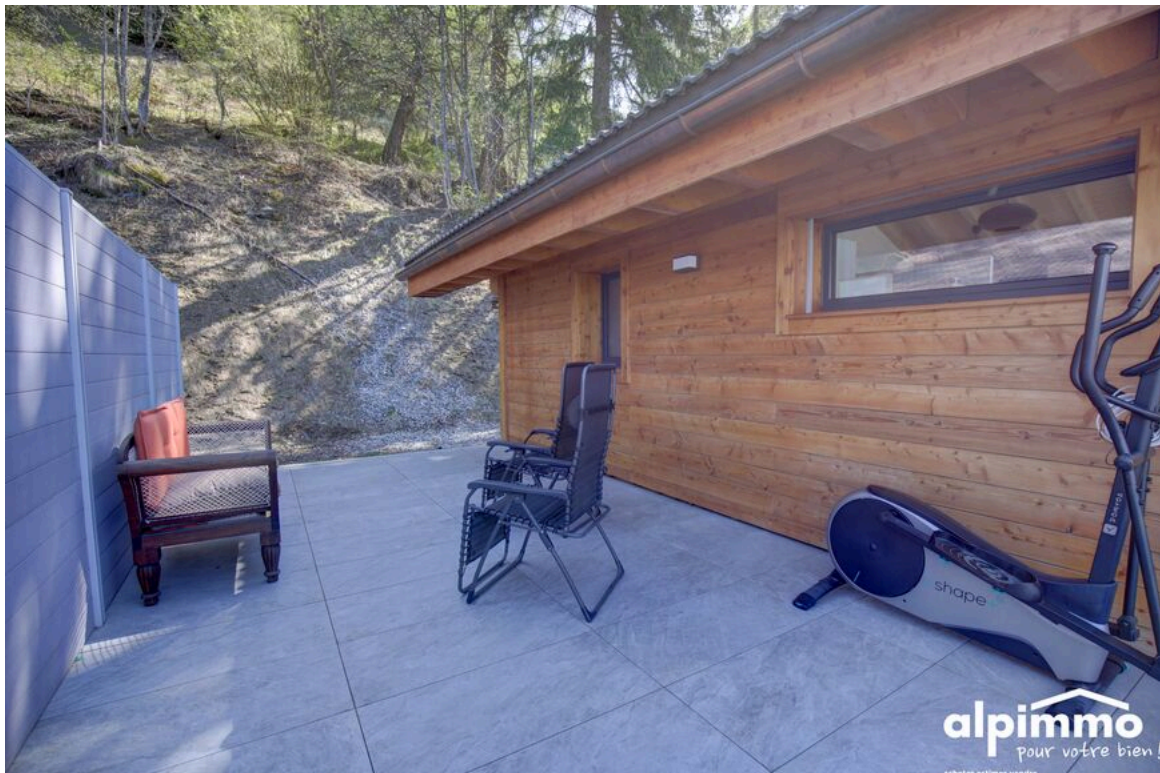
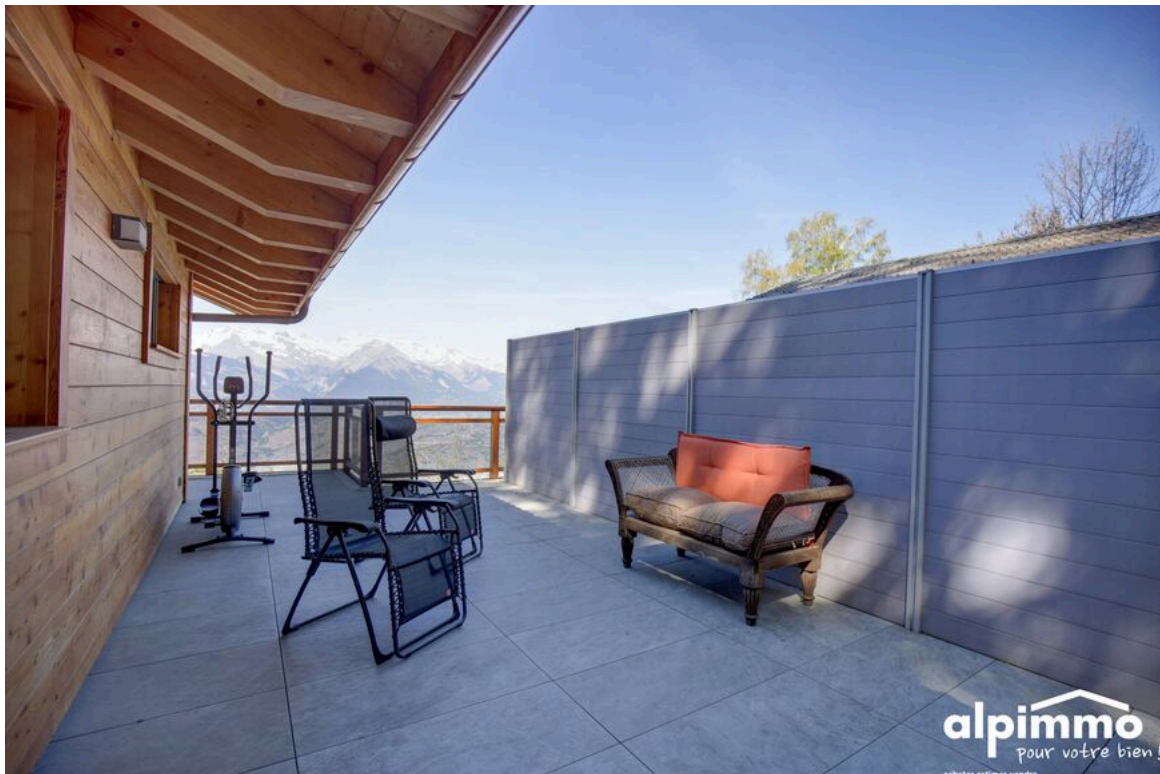


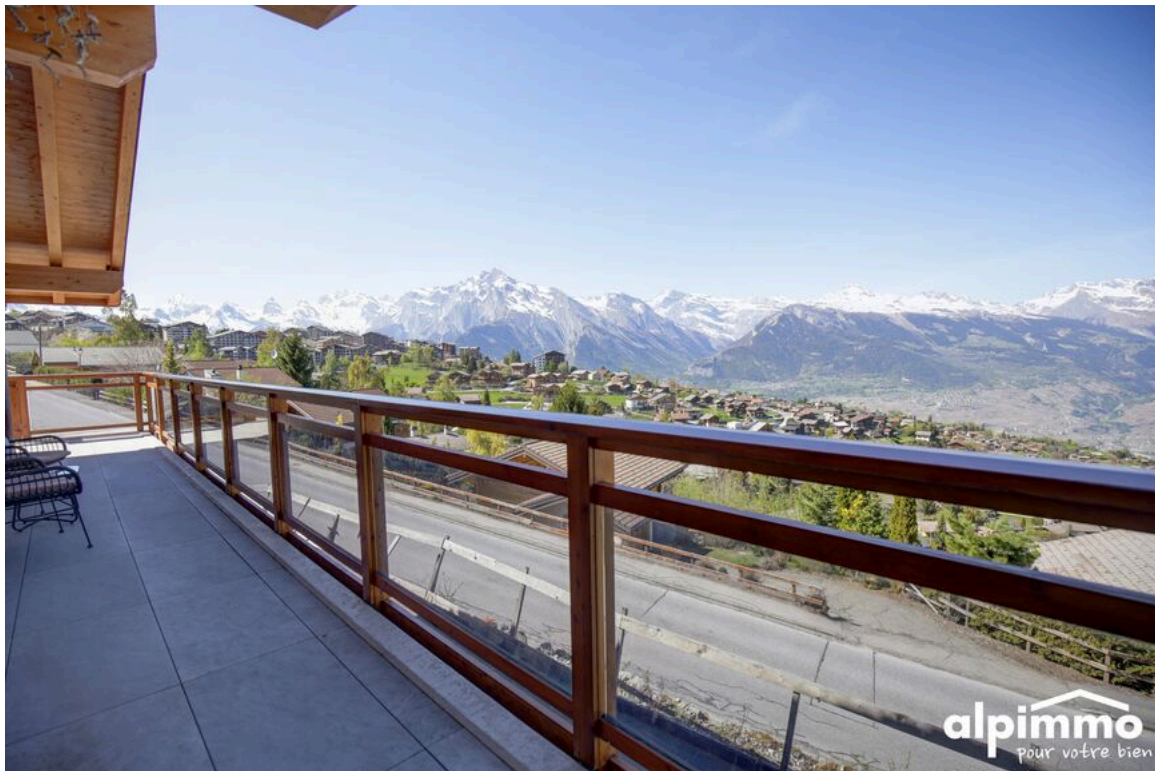


## VUE EXTÉRIURE

















# PLAN

