



APPARTEMENT 4.5 P EN PPE – EXCELLENT POTENTIEL LOCATIF A1

Route de Planchouet 235 | 1997 Haute-Nendaz | Référence : 5961679

CHF 750'000.-

TABLE DES MATIÈRES

Page de description	3
Page situation et distances	5
Caractéristiques détaillées et commodités	6
Grandes images	8

APPARTEMENT 4.5 P EN PPE – EXCELLENT POTENTIEL LOCATIF A1

CH-1997 Haute-Nendaz | Route de Planchouet 235 | **CHF 750'000.-**



Découvrez ce spacieux 4.5 pièces occupant le rez de jardin de l'immeuble, au sein d'une PPE. L'agencement comprend 3 chambres, 1 salle de douche et un séjour lumineux ouvert jusqu'au toit avec terrasse, alliant confort et charme architectural.

Atout majeur pour un investisseur : sa luminosité, son agencement fonctionnel et sa localisation en font un bien particulièrement attractif pour la location. La combinaison des pièces, cachet du bois et terrasse assure un fort potentiel de rendement et une stabilité locative sur le long terme.

Cet appartement représente une opportunité rare pour un investisseur souhaitant acquérir un bien de caractère déjà valorisé dans une PPE recherchée, avec un potentiel locatif élevé et un cadre de vie agréable.

CARACTÉRISTIQUES

Référence: **5961679**

Type: **Appartement en terrasse**

Disponibilité: **Immédiatement**

Pièces: **4.5**

Chambres: **3**

Sanitaire: **1**

Situé au: **Rez-de-jardin**

Surface habitable: **~ 71.4 m²**

Année de construction: **1937**

Dernières rénovations: **2022**

Places de parc: **Oui, obligatoire**



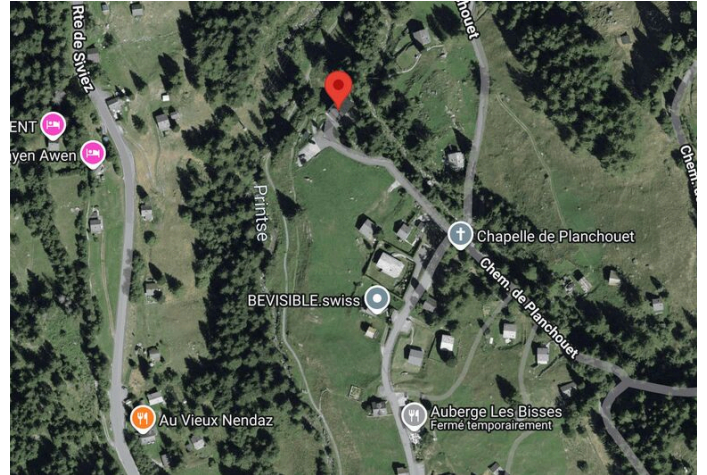
EFFICACITÉ ÉNERGÉTIQUE (CECB)

L'étiquette énergétique résulte de l'évaluation de la performance énergétique globale (chauffage, eau chaude sanitaire, éclairage et autres postes de consommation) et de la performance de l'enveloppe d'un bâtiment.

Evaluation	De l'enveloppe	Globale	Emissions
A	A	A	
B			
C			
D			
E			
F			
G			

SITUATION

CH-1997 Haute-Nendaz | Route de Planchouet 235 | **CHF 750'000.-**



Restaurants



250 m



5 min.

CARACTÉRISTIQUES

CH-1997 Haute-Nendaz | Route de Planchouet 235 | **CHF 750'000.-**

CARACTÉRISTIQUES

Disponibilité	Immédiatement	Enveloppe du bâtiment	A
Type	Appartement en terrasse	Nombre de terrasse	1
Référence	5961679	Type de chauffage	Pompe à chaleur
Résidence secondaire	Autorisé	Installation chauffage	Sol
Pièces	4.5	Eau chaude sanitaire	Pompe à chaleur
Chambres	3	Etat du bien	Nouveau
Sanitaire	1	Standing	Luxueux
Nombre de WC	1	Surface habitable	~ 71.4 m²
Situé au	Rez-de-jardin	Surface totale	~ 85 m²
Année de construction	1937	Surface terrasse	~ 120 m²
Dernières rénovations	2022	Charges PPE	CHF 2'000.-/an
Efficacité énergétique	A	Places de parc	Oui, obligatoire
		Place de parc extérieure	2 inclus/-e(s)

COMMODITÉS

ENVIRONNEMENT

- Montagnes

INTÉRIEUR

- Sans ascenseur
- Avec cachet
- Animaux bienvenus
- Meublé

EQUIPEMENT

- Cuisine équipée
- Réfrigérateur
- Sèche-linge
- Plaques vitrocéramiques
- Lave-vaisselle
- Buanderie collective
- Plaques à induction
- Lave-linge

SOL

- Vinyl

EXPOSITION

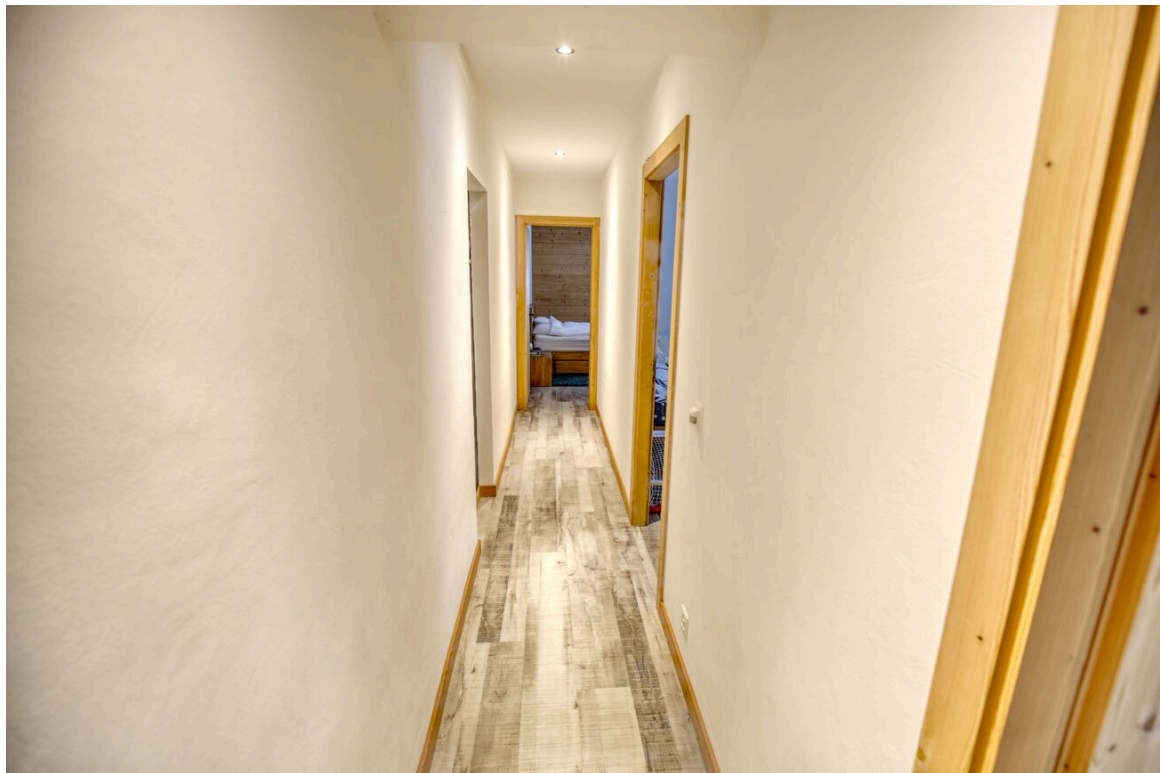
- Sud

PHOTO(S)



VUE INTÉRIURE











VUE EXTÉRIÈRE



