



## **2,5 PIÈCES À SORNARD, NENDAZ – 38 M<sup>2</sup>**

Route de Nendaz 704 | 1997 Sornard (Nendaz) | Référence : 6057255

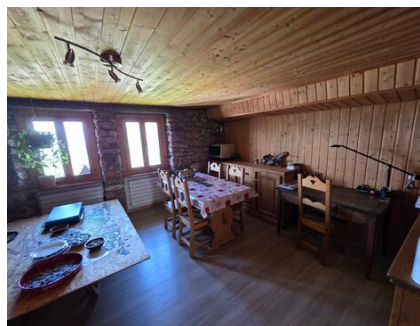
**CHF 950.-/mois**

## TABLE DES MATIÈRES

Page de description	3
Caractéristiques détaillées et commodités	4
Grandes images	6

## 2,5 PIÈCES À SORNARD, NENDAZ – 38 M<sup>2</sup>

CH-1997 Sornard (Nendaz) | Route de Nendaz 704 | **CHF 950.-/mois**



2,5 pièces à Sornard, Nendaz – 38 m<sup>2</sup>

Situé au 2<sup>ème</sup> étage avec entrée indépendante, cet appartement de 38 m<sup>2</sup> au cachet chaleureux se compose d'une cuisine ouverte sur le séjour et d'une salle de bain privative.

À deux pas des remontées mécaniques et des pistes de ski, il bénéficie également d'un arrêt de bus à proximité et d'un accès direct aux sentiers de randonnée — idéal pour profiter de la montagne en toutes saisons.

Loyer : CHF 950.-/mois

### CARACTÉRISTIQUES

Référence: **6057255**

Type: **Appartement**

Disponibilité: **01.10.2026**

Pièces: **2.5**

Chambre: **1**

Sanitaire: **1**

Situé au: **2<sup>ème</sup> étage**

Surface habitable: **38 m<sup>2</sup>**

Type de chauffage: **Mazout**

Installation chauffage: **Radiateur**



## CARACTÉRISTIQUES

CH-1997 Sornard (Nendaz) | Route de Nendaz 704 | **CHF 950.-/mois**

### CARACTÉRISTIQUES

Disponibilité	<b>01.10.2026</b>	Situé au	<b>2ème étage</b>
Type	<b>Appartement</b>	Type de chauffage	<b>Mazout</b>
Référence	<b>6057255</b>	Installation chauffage	<b>Radiateur</b>
Pièces	<b>2.5</b>	Standing	<b>Standard</b>
Chambre	<b>1</b>	Surface habitable	<b>38 m<sup>2</sup></b>
Sanitaire	<b>1</b>	Place de parc extérieure	<b>1 non inclus/-e(s)   CHF 40.-</b>

### COMMODITÉS

#### ENVIRONNEMENT

- Montagnes
- Arrêt de bus
- Enfants bienvenus
- Station de ski
- Remontées mécaniques
- Piste ski de fond
- Sentiers de randonnée
- Home médicalisé
- Médecin
- Centre thermal

#### EXTÉRIEUR

- Réduit
- Parking

#### INTÉRIEUR

- Sans ascenseur
- Cuisine habitable
- Salle de bain privative
- Meublé
- Double vitrage
- Lumineux
- Avec cachet
- Construction massive traditionnelle
- Animaux bienvenus

#### EQUIPEMENT

- Cuisine équipée
- Lave-linge
- Douche

#### SOL

- Stratifié

ETAT

- Bon

VUE

- Belle vue
- Dégagée
- Vue sur la vallée
- Panoramique
- Sans vis-à-vis
- Champêtre
- Champs
- Montagnes
- Alpes

STYLE

- Rustique

## VUE INTÉRIEURE





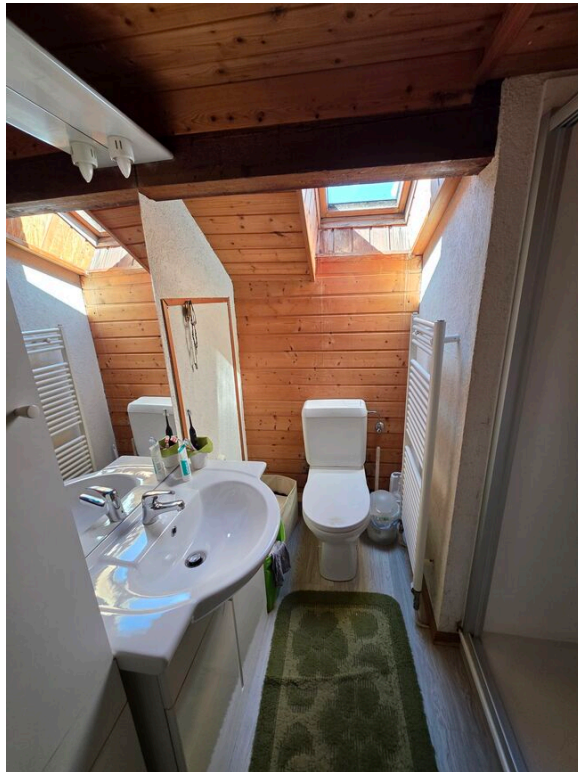














## PHOTO(S)



## VUE EXTÉRIEURE

