



2,5-ZIMMER-WOHNUNG IN SORNARD, NENDAZ – 38 M²

Route de Nendaz 704 | 1997 Sornard (Nendaz) | Referenz : 6057255

CHF 950.-/Monat

INHALTSVERZEICHNIS

Beschreibung	3
Eigenschaften und Objektdaten	4
Grosse Bilder	6

2,5-ZIMMER-WOHNUNG IN SORNARD, NENDAZ – 38 M²

CH-1997 Sornard (Nendaz) | Route de Nendaz 704 | **CHF 950.-/Monat**



2,5-Zimmer-Wohnung in Sornard, Nendaz – 38 m²

Diese 38 m² große Wohnung mit gemütlichem Ambiente befindet sich im 2. Stock und verfügt über einen separaten Eingang. Sie besteht aus einer zum Wohnzimmer hin offenen Küche und einem eigenen Badezimmer.

Nur wenige Schritte von den Skiliften und Pisten entfernt, profitiert sie zudem von einer Bushaltestelle in der Nähe und direktem Zugang zu den Wanderwegen – ideal, um die Berge zu jeder Jahreszeit zu genießen.

Miete: CHF 950.-/Monat

ANGABEN

Referenz: **6057255**

Typ: **Wohnung**

Verfügbarkeit: **01.10.2026**

Zimmer: **2.5**

Schlafzimmer: **1**

Badezimmer: **1**

Stockwerk: **2. Stock**

Wohnfläche: **38 m²**

Heizanlage: **Ölheizung**

Wärmeverteilung: **Radiator**



ANGABEN

CH-1997 Sornard (Nendaz) | Route de Nendaz 704 | **CHF 950.-/Monat**

ANGABEN

Verfügbarkeit	01.10.2026	Stockwerk	2. Stock
Typ	Wohnung	Heizanlage	Ölheizung
Referenz	6057255	Wärmeverteilung	Radiator
Zimmer	2.5	Standing	Standard
Schlafzimmer	1	Wohnfläche	38 m²
Badezimmer	1	Aussenparkplatz	1 nicht inklusive CHF 40.-

EIGENSCHAFTEN

UMGEBUNG

- Berge
- Bushaltestelle
- Kinderfreundlich
- Skigebiet
- Seilbahnen
- Langlaufloipe
- Wanderwege
- Pflegeheim
- Arzt
- Thermalbad

AUSSENBEREICH

- Abstellraum
- Parkplatz

INNENBEREICH

- Ohne Lift
- Wohnküche
- Privates Badezimmer
- Möbliert
- Doppelverglasung
- Hell
- Mit Charme
- Traditionelle Massivbauweise
- Haustiere gestattet

AUSSTATTUNG

- Moderne Küche
- Waschmaschine
- Dusche

BODEN

- Laminat

ZUSTAND

- Gut

AUSSICHT

- Schöne Aussicht
- Freie Aussicht
- Talsicht
- Panoramasicht
- Ohne Visavis
- Ländlich
- Felder
- Berge
- Alpen

STIL

- Rustikal

INNENANSICHT





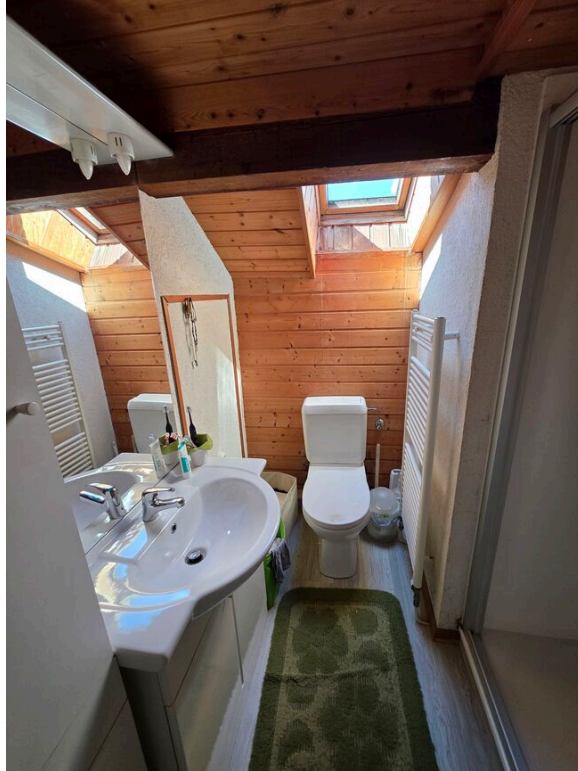














FOTO(S)



AUSSENANSICHT

