



IM ATTIKAGESCHOSS UND IM ZENTRUM VON NENDAZ-STATION, SUPER 3.5 ZIMMER!

Route des Ecluses 24 | 1997 Haute-Nendaz | Referenz : 5927209

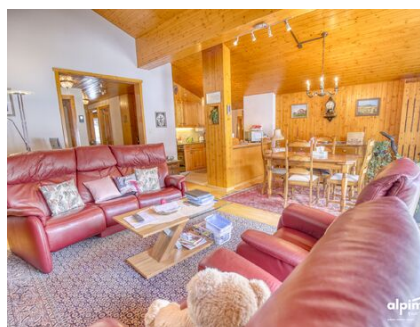
CHF 800'000.-

INHALTSVERZEICHNIS

Beschreibung	3
Lage und Distanzen	5
Eigenschaften und Objektdaten	6
Grosse Bilder	8

IM ATTIKAGESCHOSS UND IM ZENTRUM VON NENDAZ-STATION, SUPER 3.5 ZIMMER!

CH-1997 Haute-Nendaz | Route des Ecluses 24 | **CHF 800'000.-**



Außergewöhnliches Penthouse im Herzen von Nendaz

Ideal im Zentrum von Nendaz gelegen, profitiert dieses 3.5-Zimmer-Attika von einer besonders gefragten Lage, nur 100 Meter von der Standseilbahn entfernt, die direkt mit den Skiliften verbunden ist. Alle Annehmlichkeiten - Geschäfte, Restaurants und Infrastruktur - befinden sich am Fuße des Gebäudes und bieten zu jeder Jahreszeit einen optimalen Lebenskomfort.

Die Wohnung ist nach Süden und Norden ausgerichtet und profitiert den ganzen Tag über von einer bemerkenswerten natürlichen Helligkeit sowie einer angenehmen und ausgeglichenen Atmosphäre.

Innere Aufteilung

Die Immobilie setzt sich wie folgt zusammen:

- Ein geräumiges Hauptschlafzimmer mit Ankleidezimmer.
- Ein zweites Schlafzimmer mit Doppelbett
- Zwei Badezimmer, eines mit Dusche und das andere mit Badewanne.
- Ein gemütliches Wohnzimmer mit einem Kamin
- Eine funktionelle und gut eingerichtete Küche
- Zwei Balkone, auf denen Sie den Außenbereich und die alpine Umgebung in vollen Zügen genießen können.

Zusätzliche Merkmale

- Parkplatz im Parkhaus inbegriffen
- Fenster mit Doppelverglasung sorgen für thermischen Komfort und

ANGABEN

Referenz: **5927209**

Typ: **Eigentumswohnung**

Verfügbarkeit: **Sofort**

Zimmer: **3.5**

Schlafzimmer: **2**

Badezimmer: **2**

Stockwerk: **6. Stock**

Wohnfläche: **~ 83 m²**

Gewichtete Fläche: **~ 102 m²**

Baujahr: **1973**

Parkplätze: **Ja, obligatorisch**



Ruhe.

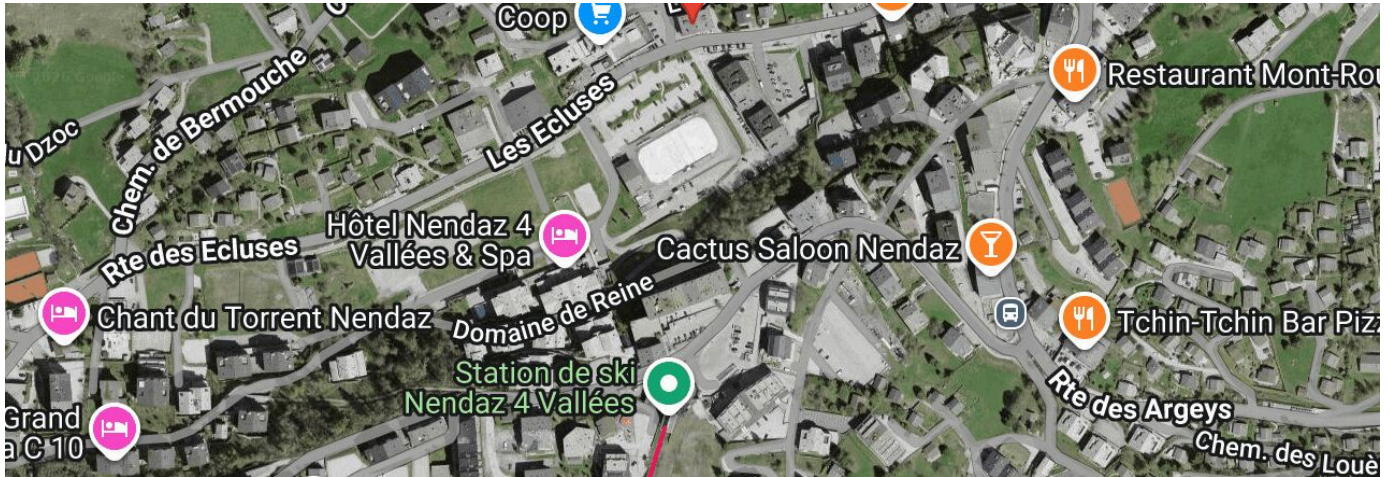
- Postbushaltestelle nur 300 m entfernt.
- Schneller Zugang zu den Skiliften





Ein seltenes Objekt auf dem Markt

Dieses Penthouse stellt eine ideale Gelegenheit sowohl für einen Zweit- als auch für einen Hauptwohnsitz dar. Es wird Bergliebhaber begeistern, die auf der Suche nach einer Immobilie sind, die zentrale Lage, Lebenskomfort und unmittelbare Nähe zu den Ski-Infrastrukturen vereint

LAGE

CH-1997 Haute-Nendaz | Route des Ecluses 24 | **CHF 800'000.-**



				
Öffentliche Verkehrsmittel	251 m	4 min.	4 min.	1 min.
Geschäfte	73 m	2 min.	2 min.	-
Restaurants	9 m	1 min.	1 min.	-

ANGABEN

CH-1997 Haute-Nendaz | Route des Ecluses 24 | **CHF 800'000.-**

ANGABEN

Verfügbarkeit	Sofort	Anzahl Etagen (Total)	6
Typ	Eigentumswohnung	Wärmeverteilungen	Radiator, Cheminéeofen
Referenz	5927209	Höhenlage ü. M.	1'350 m
Zweitwohnsitz	Erlaubt	Bauzone	H80
Verkauf an Personen im Ausland erlaubt	Ja	Zustand der Immobilie	Gut
Zimmer	3.5	Wohnfläche	~ 83 m²
Schlafzimmer	2	Gewichtete Fläche	~ 102 m²
Badezimmer	2	Balkonfläche	~ 12 m²
Anzahl Toiletten	2	Nebenkosten StWE	CHF 7'600.-/Jahr inkl. Erneuerungsfonds
Stockwerk	6. Stock	Parkplätze	Ja, obligatorisch
Baujahr	1973	Innenparkplatz	1 inklusive
Balkone	2		

EIGENSCHAFTEN

UMGEBUNG

- | | | |
|-------------------------|--------------------|-----------------|
| - Stadtzentrum | - Apotheke | - Skigebiet |
| - Dorf | - Bushaltestelle | - Seilbahnen |
| - Berge | - Kinderfreundlich | - Langlaufloipe |
| - Nebelfrei | - Spielplatz | - Wanderwege |
| - Geschäfte | - Kinderkrippe | - Radweg |
| - Einkaufsmöglichkeiten | - Sportzentrum | - Fussballplatz |
| - Bank | - Tennis Zentrum | - Eislaufbahn |
| - Post | - Skipiste | - Arzt |
| - Restaurant(s) | | |

AUSSENBEREICH

- | | | |
|-------------|---------------|----------|
| - Balkon(e) | - Abstellraum | - Garage |
|-------------|---------------|----------|

INNENBEREICH

- Lift
- Tiefgarage
- Besucherparkplätze
- Offene Küche
- Keller
- Skiraum
- Abstellraum
- Möbliert
- Cheminée
- Doppelverglasung
- Hell
- Lichtdurchflutet

AUSSTATTUNG

- Moderne Küche
- Gemeinschaftswaschküche

INNENANSICHT













FOTO(S)



AUSSENANSICHT







